

Ihr  
Systemintegrator  
für  
intralogistische  
Lösungen.



[inthergroup.com](http://inthergroup.com)

Lösungen



improving intralogistics

# Improving intralogistics

## Effizient und nachhaltig

Die Inther Group bietet branchenführende nachhaltige Intralogistik-Lösungen für den weltweiten Vertrieb. Wir sind ein erfahrener Systemintegrator und in der Lage, alle Arten von intralogistischen Projekten durchzuführen. Mit unserem hochqualifizierten Team von Fachleuten – bestehend aus Hardware-Ingenieuren, Software-Ingenieuren und Steuerungstechnikern – stehen wir an der Spitze der technologischen Entwicklungen im Bereich des Materialhandlings. Unser Engagement und unser Fokus auf die kontinuierliche Verbesserung ermöglichen es uns, unsere Projekte auf die effizienteste und nachhaltigste Weise durchzuführen.

## Warehouse Control System

Inther liefert und wartet Kommissionier-, Verpackungs-, Lager- und Sortiersysteme, die auf der modularen und hochflexiblen Inther LC-Software-Suite basieren. Auf dieser Grundlage können wir verschiedene Kommissionierungskonzepte sowie mehrere Subsysteme in eine einzige, zuverlässige Lösung integrieren. Diese optimierte Funktionalität ermöglicht es Ihnen als Kunde, Echtzeit-Einblicke in Ihre Lager-Workflows zu erhalten.

## 100% Projectverantwortung



Entwurf



Umsetzung



Inbetriebnahme



Betrieb



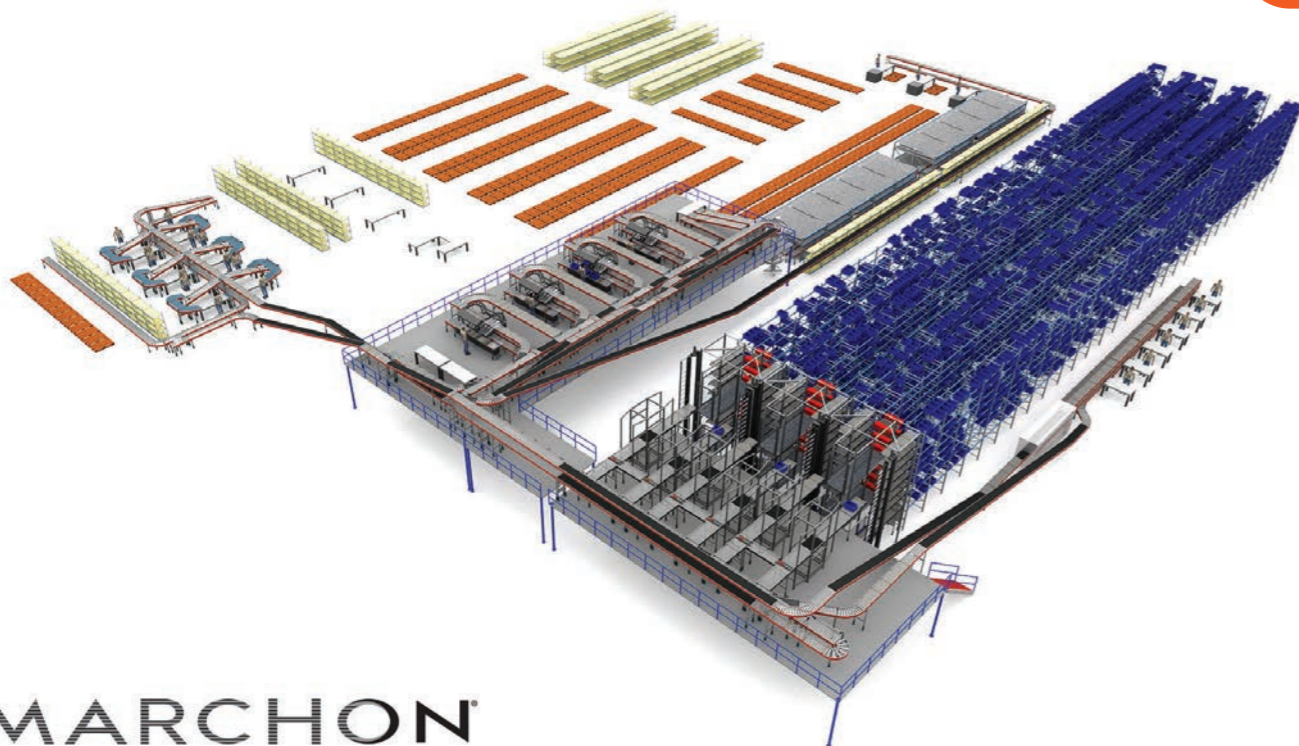
Weltweite Präsenz

# Marchon

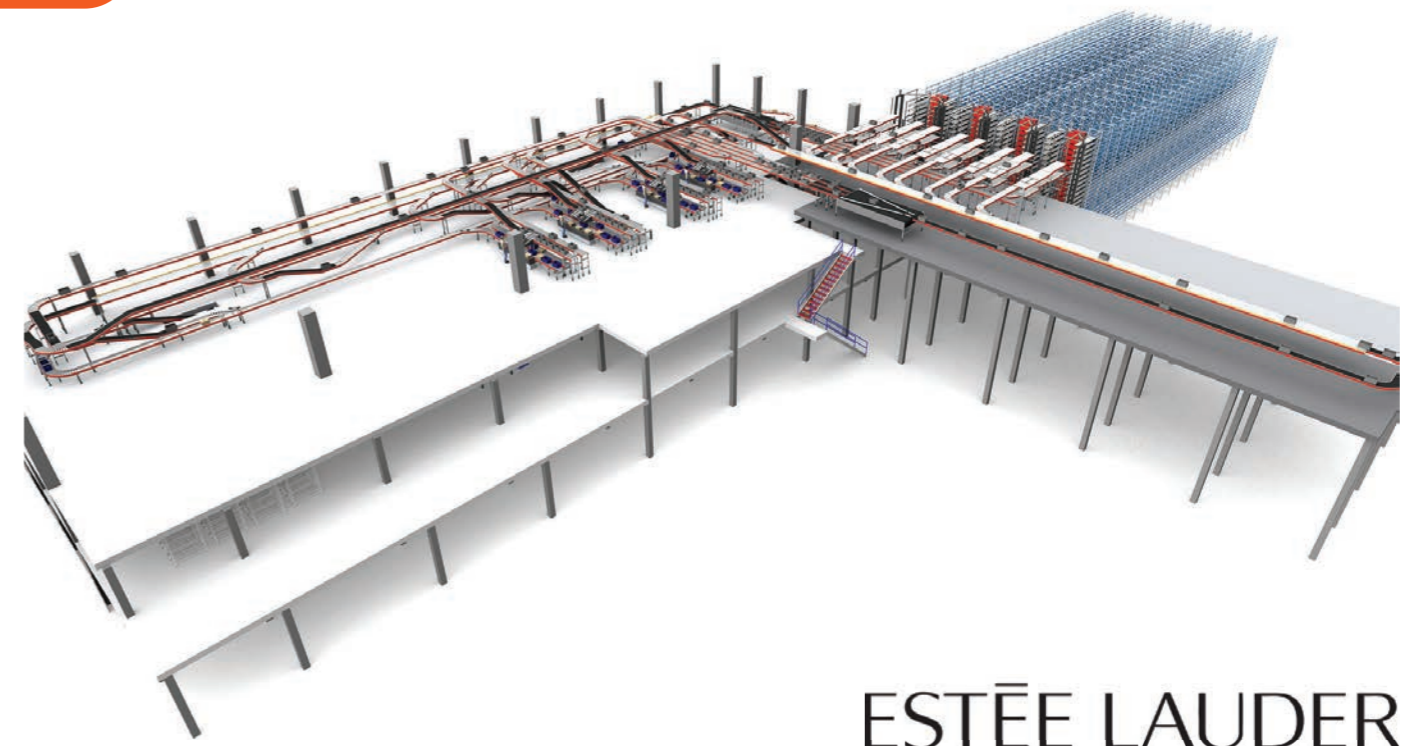
- > 3 Shuttle-Gassen
- > 24 000 Lagerplätze
- > 4 Goods to Person Kommissionierplätze
- > 6 Empfangsstationen
- > Integrierte Kommissionierung von Schächten

# Estée Lauder

- > 4 Shuttle-Gassen
- > 33 280 Lagerplätze
- > 8 Goods to Person Kommissionierplätze
- > 3 Empfangsstationen
- > 58 Zonen-Kommissionierplätze



MARCHON



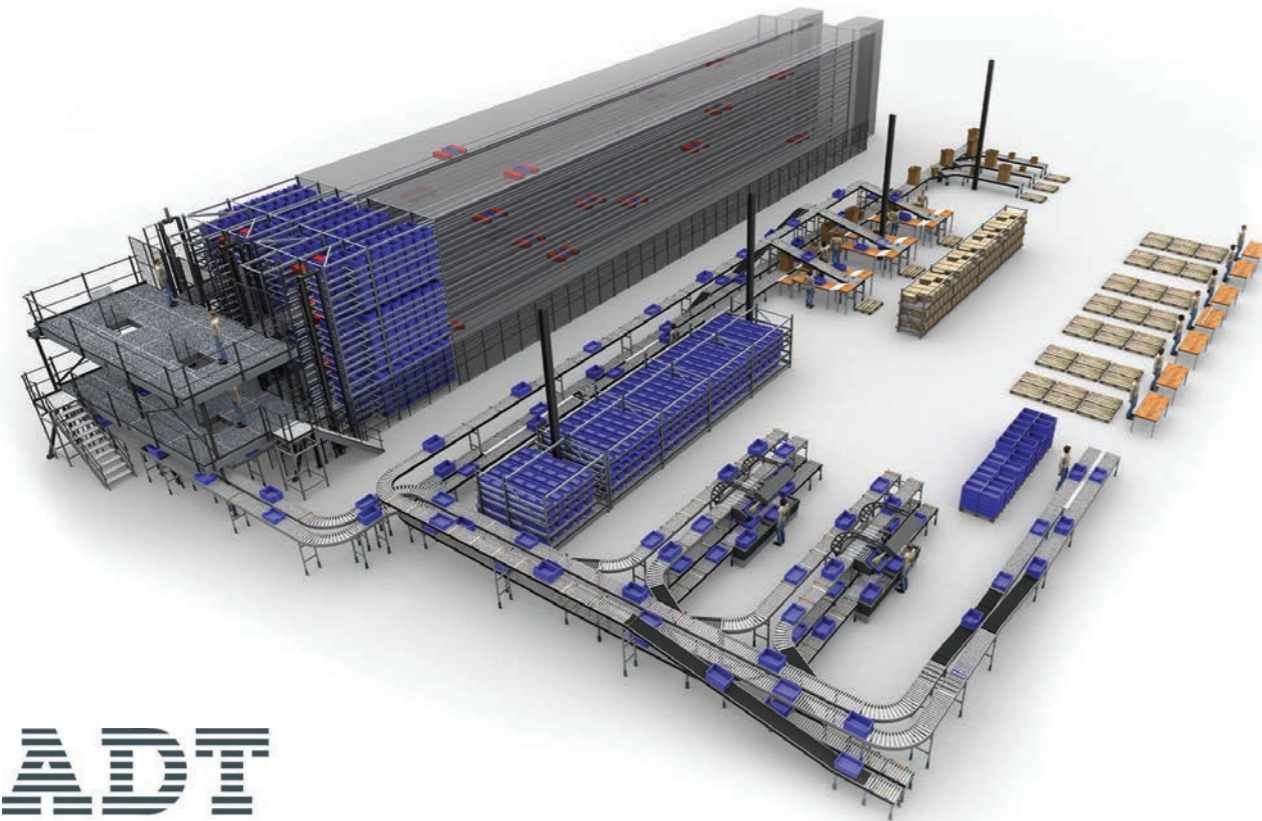
ESTÉE LAUDER

# ADT

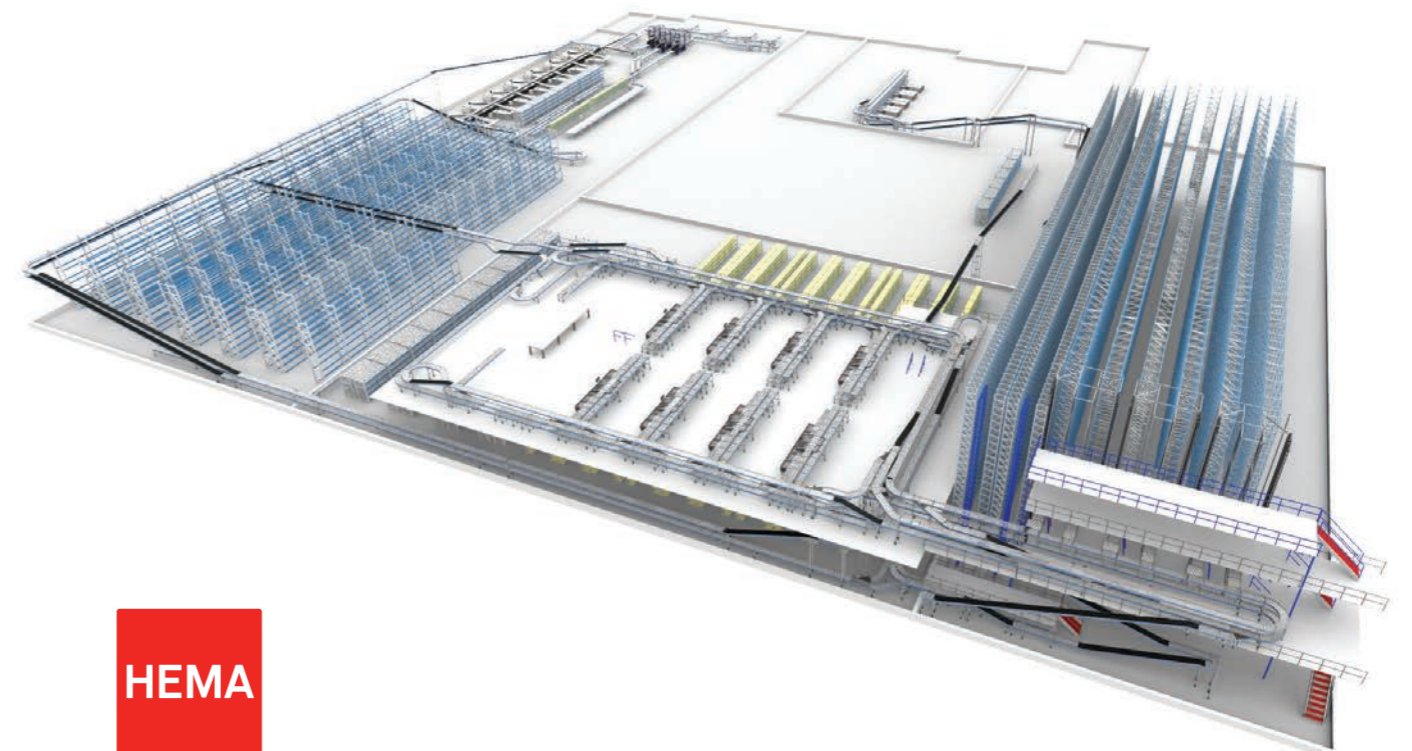
- › 2 Shuttle-Gassen
- › 11 560 Lagerplätze
- › 2 Goods to Person Kommissionierplätze
- › 1 Empfangsstation
- › Integrierte Full Case Picking und Fast Mover Picking

# HEMA

- › 3 Shuttle-Gassen
- › 2 Miniload-Gassen
- › 8 Goods to Person Kommissionierplätze
- › 46 800 Lagerplätze
- › 22 Pick to Light-Wagen
- › 9 Empfangsstationen
- › Automatische Verpackung



ADT



HEMA

# Inther Group

## Improving intralogistics

 The Netherlands (HQ)

 Germany

 Belgium

 Moldova

 USA

› Monroe - NC

› San Francisco - CA

 China

› Shanghai

› Suzhou



[info@inthergroup.com](mailto:info@inthergroup.com)

[www.inthergroup.com](http://www.inthergroup.com)

**INTHER**  
improving intralogistics